

7 - Muros cortina

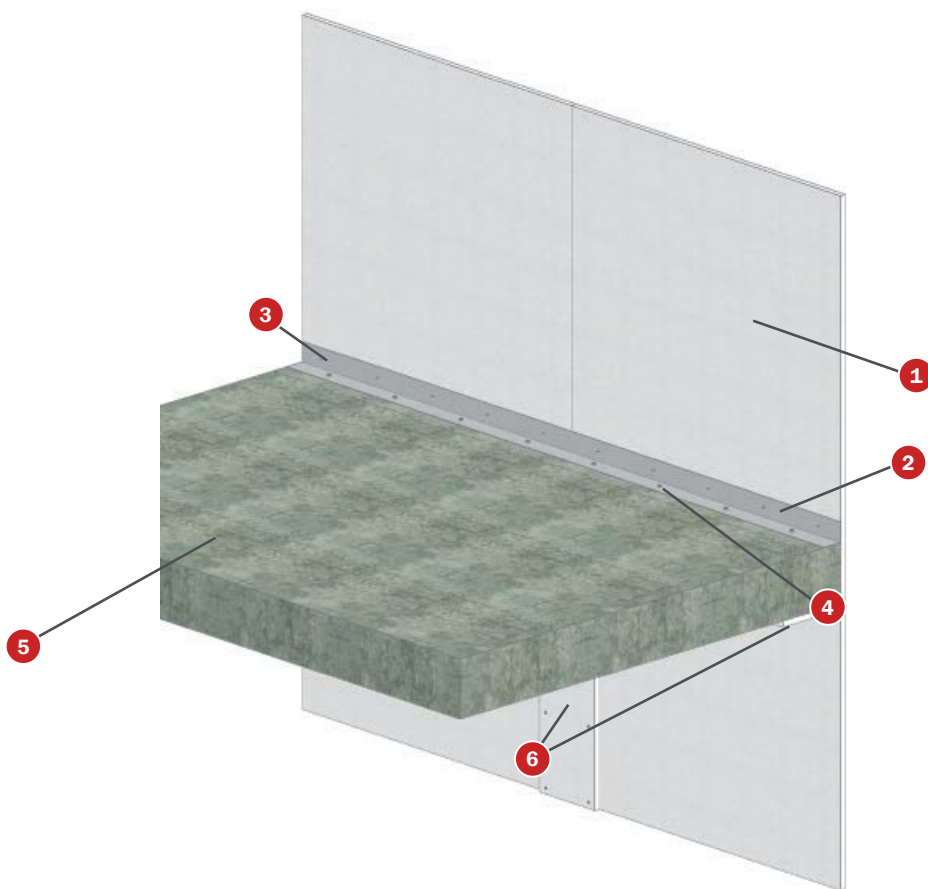
El DBSI en su sección referente a la propagación exterior, indica que para limitar el riesgo de propagación vertical del incendio a través de la fachada entre dos sectores de incendio, entre una zona de riesgo especial alto y otras zonas más altas del edificio, o bien hacia una escalera protegida o hacia un pasillo protegido desde otras zonas, dicha fachada debe ser al menos EI-60 en una franja de 1 m de altura como mínimo.

Catástrofes ocurridas en edificios en altura han demostrado la importancia que tiene proteger y anclar adecuadamente los encuentros entre forjados y fachadas. Si no es así, los huecos existentes entre los muros cortina y las fachadas ligeras constituyen auténticas chimeneas en caso de incendio, propagando descontroladamente las llamas y el humo a sectores más altos del edificio, haciendo imposible una evacuación ordenada.

Las múltiples y distintas configuraciones que nos encontramos en las fachadas hacen que no resulte sencillo elegir la protección más adecuada, por eso no dude en consultar a nuestro departamento comercial.

“MM”

7.1 MURO CORTINA INDEPENDIENTE TECBOR® B 20 - EI-60



ENSAYO

Norma: UNE EN 1364-4

Laboratorio: CIDEMCO

Nº Ensayo: 22100-1/-2-a-M1

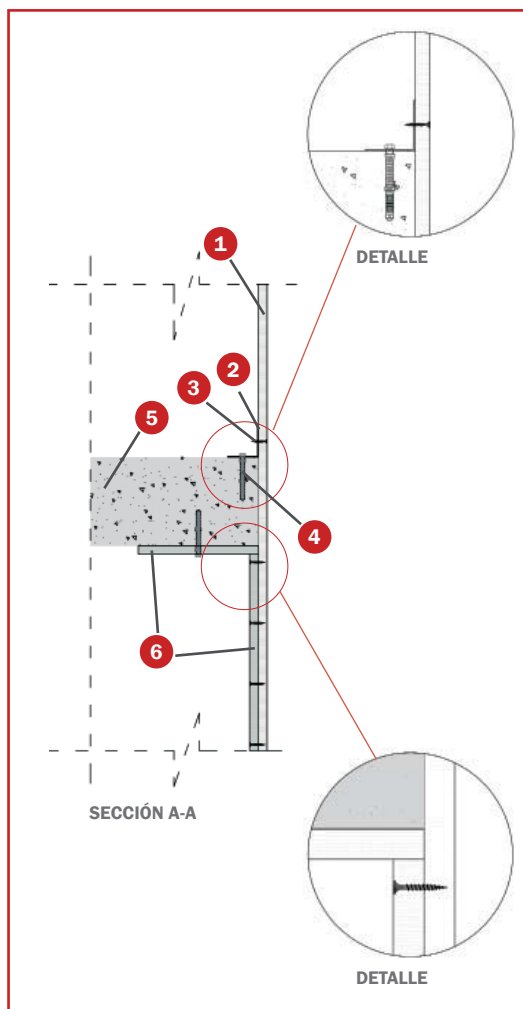
SOLUCIÓN

- 1 Paneles **Tecbor® B** 20 mm.
- 2 Angular metálico de 70x70x1 mm.
- 3 Tornillo autorroscante de 3,5x45 mm.
- 4 Taco metálico de 10x100 mm.
- 5 Forjado.
- 6 Tapeta **Tecbor® B** 20 mm.

DESCRIPCIÓN DE MONTAJE

Fijar el angular 70x70x1 mm longitudinalmente al panel **Tecbor® B** 20 mm con tornillos autorroscantes 3,5x45mm cada 250-300 mm aproximadamente. Colocar el angular enrasado al canto del forjado con taco 10x100 mm cada 250-300 mm aproximadamente. A continuación, fijar una tapeta de **Tecbor® B** 20 mm de 200-250 mm de ancho en la parte inferior de forjado mediante taco 10x100 mm. Sobre las juntas de la parte inferior del muro cortina, se colocan tapetas cubrejuntas **Tecbor® B** 20 mm de 200 a 250 mm de ancho fijados con tornillos autorroscantes de 3,5x45 mm.

Seguidamente aplicar **Pasta de juntas Tecbor®** en todas las juntas entre paneles y en las cabezas de los tornillos.





Muros cortina



TECBOR® A & B