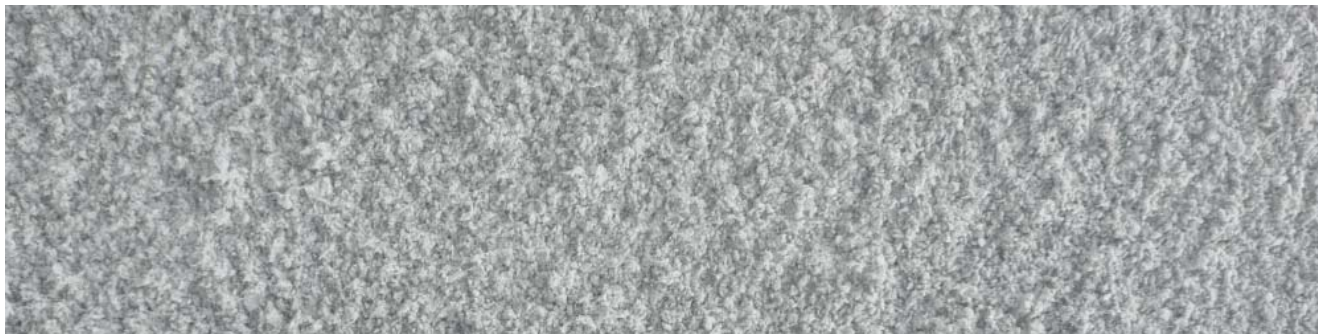


ISOLEMENT THERMIQUE



DESCRIPTION

Tecwool® T est un mortier appliqué en laine de roche et ciment. Fabriqué par **mercortecresa®** ce mortier s'avère être la solution constructive parfaite pour fournir un isolement optimal. Son application par projection permet un recouvrement continu, en évitant ainsi l'apparition des ponts thermiques.

Tecwool® T est incombustible, classifié A1 selon UNE EN 13501 et possède des caractéristiques exceptionnelles en absorption sonore et acoustique dans chambre résonné.

APPLICATION ET USAGE

Machine d'application:

Le procédé de projection est fait avec la machine appropriée, celle-ci pousse le mortier **Tecwool® T** à sec par le tuyau. C'est ici où se fait le mortier à grande eau pulvérisée, pour procéder après à son application.

La machine à projeter fournit un débit allant jusqu'à 30 kg/min. L'application est faite avec le pistolet à projection perpendiculaire au support et à une distance entre 50 et 150 cm.

Avant l'application:

Avant d'appliquer le mortier sur une surface, on doit tenir compte des considérations suivantes:

- La surface à protéger doit être exempte de poussière, huils, déchets, décoffrage, particules mal adhérentes, restes de peinture, etc.
- Il est souhaitable d'arroser légèrement avec de l'eau du tuyau d'application afin d'éliminer toute saleté du parement. Cette pulvérisation sera aussi utile à trouver un équilibre thermique entre le mortier et la surface appliquée.

- **Tecwool® T** ne doit être utilisé au-dessous 40°C ni en-dessous 2°C.

Surfaces d'application:

- **Bois:** une filette métallique sera fixée au support avant l'application du mortier.
- **Fibrociment:** la surface devra être propre et sans fissures entre plaques.
- **Tôle métallique de couverture galvanisée ou prélaquée:** il est nécessaire d'appliquer un adhésif comme couche primaire avant l'application du mortier.
- **Plastiques de lanterneaux:** il sera nécessaire d'appliquer un adhésif comme couche primaire avant l'application du mortier.
- **Surfaces en gypse:** il est indispensable d'appliquer beaucoup d'eau sur le support avant de projeter le mortier. Si le parement à protéger a son côté exposé très lisse, il faudra frotter ou piquer la surface pour une meilleure adhérence du **Tecwool® T**. De toute façon, pour des épaisseurs supérieures à 3 cm il est recommandable le placement d'un filette métallique fixé au support.
- **Briques ou supports poreux:** on appliquera de l'eau en abondance sur le support avant de projeter le mortier.
- **Concrete:** application directe sur le support.

Il est nécessaire de pulvériser sommairement le mortier avec de l'eau une fois il est projeté afin que le séchage du ciment soit fait en conditions optimales.

Comme règle générale et indépendamment du support sur lequel est appliqué le mortier, il faut mettre un filette métallique pour des épaisseurs supérieures à 55 mm.

Toutes les contre-indications relatives au ciment sont applicables au **Tecwool® T**. Il est interdit d'appliquer le produit sur des métaux non ferreux.

ISOLEMENT THERMIQUE**FINITIONS**

Tecwool® T peut fournir des différentes finitions: rugueuse, lisse, peinte, etc. en fonction de l'esthétique requise.

Pour des finitions lisses il faut passer le rouleau une fois finie la projection et appuyer légèrement sur le mortier humide jusqu'à atteindre la finition désirée.

Il est possible de peindre le mortier avec des revêtements acryliques élastiques qui forment une barrière de passage de la vapeur d'eau. Avant de peindre il faut s'assurer que le mortier est complètement sec (28 jours).

SÉCURITÉ ET SANTÉ

Tecwool® F est fabriqué avec des composants inorganiques comme la laine de roche, classée conformément à la Directive européenne 67/548 CEE, comme Xi; R.38 (substances libres de tout risque pour la santé).

De même, il n'est ni toxique ni pathogène, il est dépourvu d'asbestes et de silice cristallin en état libre et n'est pas atteint par le développement fongique.

Pendant la manipulation du **mortier Tecwool® F**, il faut tenir compte des considérations suivantes:

- Il est recommandé de se protéger les mains avec des gants de protection.
- Se protéger les yeux en portant des lunettes à fermeture hermétiques.
- Il est recommandé d'utiliser un masque antipoussière.
- Respecter les mesures de sécurité habituelles de travail.

Pour de plus amples informations, consultez la fiche de sécurité du produit.

CARACTÉRISTIQUES ET SPÉCIFICATIONS TECHNIQUES

Composition	Base ciment, laine de roche et additifs
Reaction au feu	A1
Densité du mortier en vrac	175 Kg/m³ ± 10%
Conductivité thermique	0,0456 W/mk
Alcalinité (valeur pH)	12,5
Résistance aux champignons	Non attaquable
Adhérence	0,014 N/mm² failure
Commercialisation	Sacs de 15 kg en palettes de 450 kg
Expiration	6 mois
Rendement	1,8 kg/m² cm

STOCKAGE

Stocker dans un lieu sec et aéré.