



DESCRIPTION

Les **Cache Prises Tecsel®** ont été conçus pour fournir une protection maximale à l'intérieur des trous créés pour introduire les boîtiers d'interrupteurs ou de prises, individuels et doubles, et donc pour faciliter leur installation.

En situation d'incendie, la surface s'étend à l'intérieur du trou afin de remplir tout l'espace disponible avec un charbon hautement isolant résistant au feu. Le feu ne peut en aucun cas entrer dans le trou et le cache prises est capable de fournir une protection supplémentaire d'isolement au mur vide, en réduisant les dégâts causés par le feu sur les éléments structurels inflammables. Les trous dans les murs laissent également passer l'air, ce qui provoque une perte de chaleur et un courant d'air. De ce fait, l'installation du **Cache Prises Tecsel®** permet de réduire ce problème de manière significative.

APPLICATION ET USAGE

L'utilisation des **Cache Prises Tecsel®** sur les murs est très fréquente dans les immeubles privés, publics et commerciaux. Les murs font l'objet de normes établies pour la protection contre les incendies et la plupart d'entre eux doivent figurer dans les classements incendie.

Cependant, une fois qu'on a fait un trou dans le mur pour encastrer un interrupteur ou une prise de courant, l'intégrité de la construction et sa capacité de résistance au feu est réduite de manière significative, et de plus le mur perd sa capacité à offrir une barrière acoustique efficace.

La protection de l'intégrité de la construction est cruciale pour empêcher le feu d'entrer dans les cavités du mur et d'attaquer sa structure.

Pour éviter cela, **mercortecresa®**, dans la lignée de ses développements de solutions de protection passive contre les incendies, a conçu le **Cache Prises Tecsel®**.



CARACTÉRISTIQUES ET SPÉCIFICATIONS TECHNIQUES

- Il permet de protéger le mur contre le feu, il évite ou retarde la propagation du feu pendant une durée qui peut atteindre 60 minutes.
- Il évite ou retarde l'entrée du feu dans une cavité du mur et le risque que celui-ci attaque la structure de la construction.
- La protection fonctionne aussi sur des murs non isolés.
- Il fournit une barrière acoustique efficace pour les bruits d'impact comme pour les bruits provoqués par les entrées d'air.
- Les protections s'installent en quelques secondes.
- Les protections sont prédécoupées afin de s'ajuster aux prises.
- Installation rapide et simple, sans colle et sans désordre.
- Elles peuvent être installées dans des endroits poussiéreux.
- Elles peuvent être installées sur des prises et interrupteurs déjà installés ou sur des murs en construction.
- Les protections peuvent être agrafées si elles sont installées pendant la construction du mur.
- Elles remplacent le revêtement en plaque de plâtre des prises et des interrupteurs.
- La prise/L'interrupteur peut être enlevé sans enlever ou remplacer la protection.
- Pas besoin de vis, de perceuse ou autre outil, c'est une économie d'argent.
- Les protections peuvent être installées sur des prises simples ou doubles.



TAILLES

Les **Cache Prises Tecsel®** sont conçus pour s'ajuster à tout type de prise simple ou double.

DIMENSIONS	FORMAT DE VENTE
152 x 130 x 40 mm	PETIT
200 x 130 x 40 mm	GRAND

SÉCURITÉ ET SANTÉ

Pendant la manipulation du **Cache Prises Tecsel®**, il faut tenir compte des considérations suivantes:

- Il est recommandé de se protéger les mains avec des gants de protection.

DÉTAILS DU TEST

TEST CONTRE LE FEU

- **BS EN 1366-3:2009 & BS 476:Parte 20:1987.**

Testé pour utilisation sur des murs en plaques de plâtre.

Résistance au Feu: BS 476 - EI 120 minutes

EN 1366-3 - EI 60 minutes.

Rapport N°: IF07001, IF07015, IF07055, RF12096 / Chiltern Fire

TEST ACOUSTIQUE

- **BS EN ISO 140-3:1995 et BS EN ISO 717-1:1997**

Résistance Acoustique: Mis à jour à 67 dB

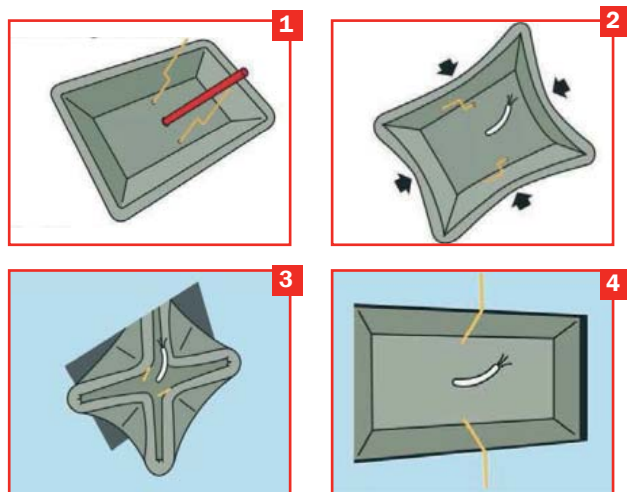
Rapport N°: 237429, 266220 / BRE

STOCKAGE

Stocker dans un lieu sec et aéré.

Pour de plus amples informations, consultez la fiche de sécurité du produit.

INSTRUCTIONS DE MONTAGE



*Dans un mur avec deux couches de plaques de plâtre sur chaque face, les extrémités des câbles de fixation peut être poussé entre les couches gypse.

- 1** Faire entrer les fils de fer dans les trous de la protection.
Perforer la protection avec un crayon à papier et passer les câbles par ces trous.
- 2** En gardant les fils de fer à la verticale, plier les côtés jusqu'à ce que la protection ait une forme de rectangle plat serré.
- 3** Tout en tenant les fils de fer, passer la protection dans le trou de l'interrupteur ou de la prise, en prenant soin de couper le courant, jusqu'à ce que le ressort soit correctement placé.
- 4** Tirer les fils de fer dans l'ouverture jusqu'à ce que le fer soit bien positionné sur la face du mur*, des petites encoches peuvent être faites dans le plâtre pour permettre que le fer soit vraiment positionné au ras du mur.
Couper le fil de fer en trop. Placer la prise comme à l'accoutumée.