



DESCRIPTION

Les **Douilles Tecsel®** sont des lames flexibles en graphite intumescent enveloppées dans une couverture en polyéthylène.

Les **Douilles Tecsel®** sont la solution la plus efficace quand les tuyaux traversent des supports irréguliers ou quand la fixation est compliquée.

La simplicité et facilité du montage réside dans la flexibilité du produit, cela permet que les **Douilles Tecsel®** s'adaptent parfaitement à toute situation qui se présente pendant le travail journalier.

Les propriétés des **Douilles Tecsel®** ne sont pas affectées par des environnements défavorables. À cause de cela, ils peuvent supporter des conditions environnementales avec changements de température et humidité.

TESTS

Les **Douilles Tecsel®** ont été testés conformément à la réglementation européenne **UNE EN 1366-3**.

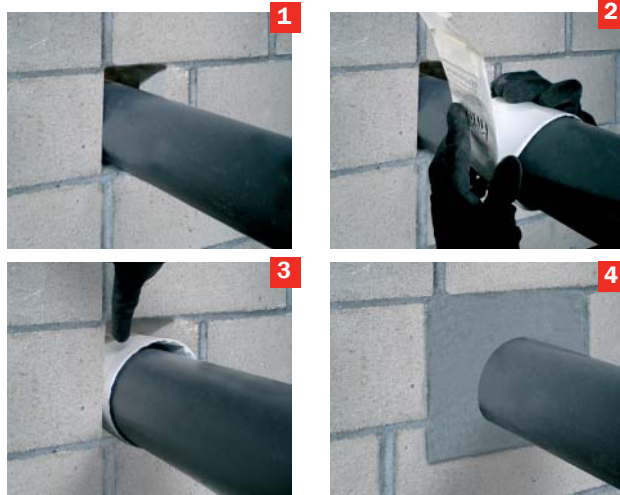
MODELS

MODÈLE	DIMENSIONS*
Douille Tecsel®	110 mm
Douille Tecsel®	125 mm
Douille Tecsel®	160 mm

**Il y a d'autres dimensions sur demande.*

APPLICATION ET USAGE

Les **Douilles Tecsel®** se placent autour du tuyau à l'intérieur du travail de support (mur ou sol). Le façonnage définitif de la douille est fait avec du ruban adhésif présent sur la face externe.



- 1 Tuyau en plastique qui traverse plusieurs secteurs d'incendie.
- 2 On serre la **Douille Tecsel®** et on vérifie la mesure du tuyau.
- 3 On bourre la douille dans le travail de support et est fixée définitivement avec du ruban adhésif.
- 4 On achève le travail de support et la **Douille Tecsel®** reste à l'intérieur. (Optionnel).

SÉCURITÉ ET SANTÉ

Pendant la manipulation du **Douilles Tecsel®**, il faut tenir compte des considérations suivantes:

- Il est recommandé de se protéger les mains avec des gants de protection.
- Respecter les mesures de sécurité habituelles de travail.

Pour de plus amples informations, consultez la fiche de sécurité du produit.

STOCKAGE

Stocker dans un lieu sec et aéré.