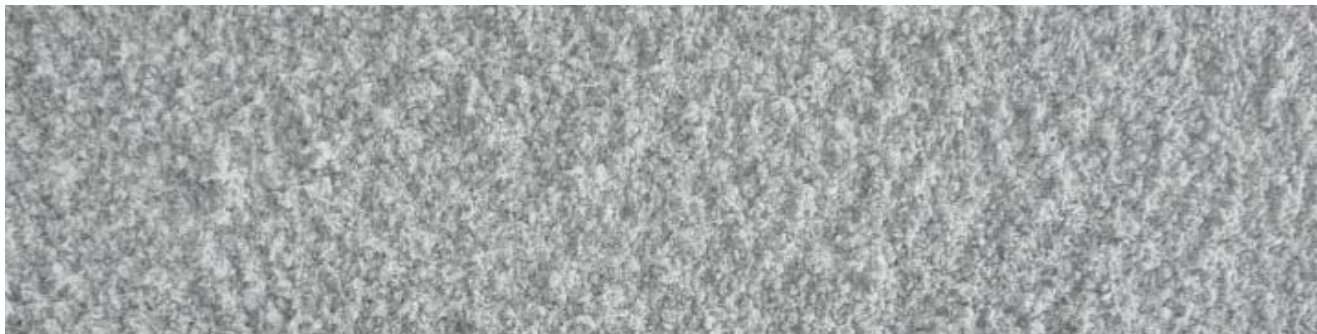


PROTECTION CONTRE L'INCENDIE



DESCRIPTION

Tecwool® 825 est un mortier en laine de roche, ciment et matériau réfractaire en faible quantité, fabriqué par **mercortecresa®** et dessiné spécifiquement pour la protection contre l'incendie dans l'industrie.

Son aspect final est un bloc monolithique, très résistant à l'érosion et aux environnements semi-exposés ou partiellement couverts.

TESTS

Tecwool® 825 a été testé dans des laboratoires officiels accrédités par l'ENAC ou un organisme international similaire et sous réglementation UNE EN, ASTM ou analogue. De même, des tests à échelle réelle ont été faits dans des tunnels et sous conditions spécialement restrictives, comme ceux exécutés sous Courbe d'Hydrocarbures Mayorada, la courbe RWS ou américain UL.

APPLICATION ET USAGE

Avant d'appliquer le mortier sur n'importe quelle surface, on doit tenir compte des considérations suivantes:

- La surface à protéger doit être exempte de poussière, huiles, déchets, décoffrages, particules mal adhérees, restes de peinture, etc.
- Il est souhaitable d'arroser légèrement avec de l'eau du tuyau d'application afin d'éliminer tout saleté du parement. Cette pulvérisation sera aussi utile à trouver un équilibre thermique entre le mortier et la surface appliquée.
- **Tecwool® 825** ne doit être utilisé au-dessous 40 °C ni en-dessous 2 °C.

Machine d'application:

Le procédé de projection sera fait avec la machine appropriée. Celle-ci pousse le mortier **Tecwool® 825** à sec par le tuyau, ou est faite le mortier avec abondance d'eau pulvérisée, pour l'appliquer après.

La machine de projection fournit un débit allant jusqu'à 30 kg/min. L'application sera réalisée avec le pistolet de projection perpendiculaire au support et à une distance entre 50 et 150 cm.

Il est nécessaire de pulvériser sommairement le mortier avec de l'eau une fois il est projeté afin que le séchage du ciment soit fait en conditions optimales.

Toutes les contre-indications relatives au ciment sont applicables au **Tecwool® 825**. Il est interdit d'appliquer le produit sur des métaux non ferreux.

FINITIONS

Tecwool® 825 peu être fourni avec des différentes finitions: rugueuse, lisse, peinte, etc. en fonction de l'esthétique requise.

Pour des finitions lisses il faut passer le rouleau une fois finie la projection et appuyer légèrement sur le mortier humide jusqu'à atteindre la finition désirée.

Il est possible de peindre le mortier avec des revêtements acryliques élastiques qui forment une barrière de passage de la vapeur d'eau. Avant de peindre il faut s'assurer que le mortier est complètement sec (28 jours).

PROTECTION CONTRE L'INCENDIE

SÉCURITÉ ET SANITÉ

Tecwool® 825 est fabriqué avec des composants inorganiques comme la laine de roche, classée selon la Directive Européenne 67/548 CEE, comme Xi; R.38 (substances exemptes de tout risque pour la santé).

De même, il n'est pas toxique ni pathogène, il est dénué d'asbestes et de la silice cristalline en état libre, et il n'est pas affecté par la croissance des champignons.

Pendant la manipulation du **mortier Tecwool® 825**, il faut tenir compte des considérations suivantes:

- Il est recommandé de se protéger les mains avec des gants de protection.
- Se protéger les yeux en portant des lunettes à fermeture hermétiques.
- Il est recommandé d'utiliser un masque antipoussière.
- Respecter les mesures de sécurité habituelles de travail.

Pour de plus amples informations, consultez la fiche de sécurité du produit.

STOCKAGE

Stocker dans un lieu sec et aéré.

CARACTÉRISTIQUES TECHNIQUES

Composition	Base ciment, laine de roche et additifs.
Reaction au feu	A1
Densité du mortier en vrac	385 Kg/m³ ± 10%
Densité sèche (après 28 jours)	613 Kg/m³ ± 10%
Rendement	8 kg/m²cm
Densité appliquée en état humide	1.070 Kg/m³ ± 10%
Alcalinité (valeur du pH)	12,5
Résistance aux champignons	Non attaquable.
Conductivité thermique	Max. 0,045 W/m²°k à 20 °C
Commercialisation	Sacs de 25 kg en palettes de 600 kg.
Expiration	6 mois