

1 - Façade ventilée

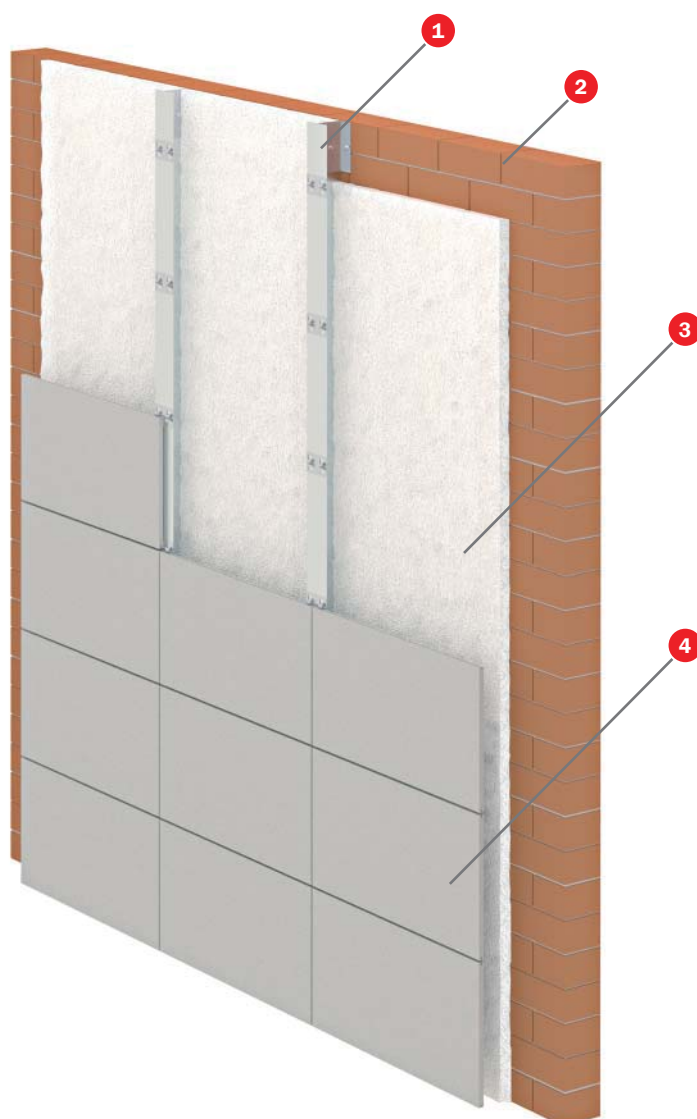
Ce type de solution constructive se caractérise par avoir une chambre ventilée entre l'isolement et le revêtement extérieur de l'édification.

Le phénomène principal qui se passe dans ce type de façades, c'est le dénommé "effet cheminée". Celui produit que, pendant l'été, l'air de l'intérieur de la chambre se chauffe et qu'il monte par convection. Son espace est occupé par d'air frais en évitant ainsi l'accumulation de la chaleur dans la façade.

Au contraire, en hiver cet effet ne se produise pas, puisque il n'y a pas de chauffage suffisant de l'air présent dans la chambre, même que dans ce cas-ci, la façade ventilée agit comme un accumulateur de chaleur.

Tecwool® T est la solution parfaite pour fournir un revêtement continue et homogène à la totalité de la façade, en évitant la diminution de la résistance thermique du cloison. **Tecwool®T** offre un scellé efficient, puisque il ne génère pas de joints pendant son application. Il ne favorise non plus la condensation de la vapeur de l'eau présente dans l'air de la chambre.

Tecwool® T possède une classement de reaction au feu A1, en répondant de trop aux exigences imposées par DB SI (B-s3d2) pour des matériaux qui recouvrent les surfaces intérieures des chambres ventilées.



SOLUTION

- 1 Profils guidage.
- 2 Cloison du bâtiment.
- 3 **Tecwool® T** (épaisseur en fonction de l'isolement nécessaire).
- 4 Recouvrement extérieur.

APPLICATION

Tecwool® T s'applique par machine pneumatique conformément aux spécifications techniques suivantes:

La surface à protéger n'a pas besoin d'aucun type d'apprêt préalable, filet ou tout type de support d'adhérence au mortier.

La surface à protéger doit être exempte de poussière, huiles, résidus, particules mal adhérentes, restes de peinture, etc.

Il est souhaitable d'arroser légèrement avec de l'eau de le propre tuyau d'application afin d'éliminer toute saleté dans le parement. Cela permettra d'obtenir un équilibre thermique entre le mortier et la surface appliquée.

Il faut pulvériser sommairement le mortier avec de l'eau après être appliqué pour que le pris du ciment soit réalisé dans des conditions optimales.

Pour de plus amples informations, consultez application et usages généraux (pg. 56).